



Compresores móviles **PDP190**
Compresseurs mobiles d'air à vis **PDP190**



PDP190

enough air for everyone

Compresor móvil de tornillo PDP190

Nuestra tradición Industrial es el pilar sobre el que hemos construido nuestra empresa. Atmos se dedica a la ingeniería y producción de compresores desde hace más de 125 años. Los primeros compresores que salieron de la línea de ensamblaje fueron impulsados por motores diesel en 1955. Desde entonces, se han desarrollado muchas generaciones de compresores de aire y la experiencia con el diseño, la fabricación y principalmente la operación se ha materializado en un compresor móvil para aplicaciones exigentes. ATMOS Chrást tiene más de 40 años de experiencia en diseño y dimensionamiento.

Compresseur mobile d'air à vis PDP190

Notre tradition industrielle est la pierre angulaire sur laquelle nous avons bâti notre entreprise. Atmos a été engagé dans l'ingénierie et la production de compresseurs depuis plus de 120 ans. Les premiers compresseurs qui ont été alimentés par des moteurs diesel ont quitté notre chaîne de montage en 1955. Pendant les dernières 40 années, nous avons développés beaucoup de générations de compresseurs. Notre experience avec la conception, la production et l'opération a été incorporé dans un compresseur pour des applications exigeants.

Excelente capacidad de mantenimiento

El armazón de la máquina permite un acceso de mantenimiento muy conveniente desde todos los lados (incluso desde arriba). De particular importancia es, por lo tanto, la posibilidad de un fácil mantenimiento de los enfriadores de alto rendimiento que requieren un mantenimiento regular en entornos polvorientos. El tanque de combustible proporciona la cantidad necesaria de combustible para trabajar durante un turno completo sin interrupción.

Excellent accès pour la maintenance

Les battants latéraux sur tous les côtés et sur le toit de la machine offrent une parfaite accessibilité pour faciliter la maintenance. Exceptionnellement bon accès pour la maintenance des refroidisseurs à haute performance. Le réservoir de carburant en acier est conçu pour assez de carburant pour travailler une couche entière sans interruption.





Unidad compresora

- Unidad de compresión robusta
- Durabilidad y fiabilidad garantizada
- Alta eficiencia energética

Le bloc vis

- Le cœur d'un compresseur est l'élément de compression où bloc vis.
- Le bloc vis dans notre PDP190 est très robuste.
- Nous garantissons son longévité, son fiabilité et son l'efficacité énergétique.

Unidad de control

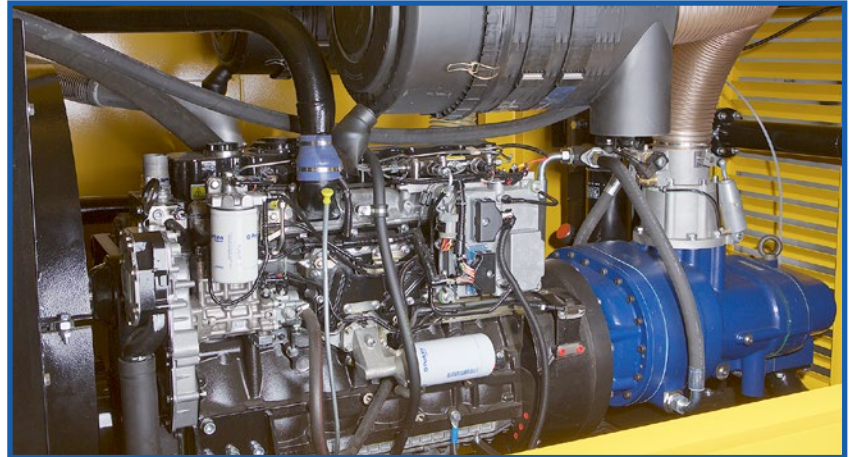
- Control de funcionamiento óptimo y sin errores
- Pantalla digital intuitiva y simple que muestra el estado operativo del compresor
 - valores de temperatura y presión en el circuito del tornillo compresor
 - valores de temperatura y presión en el circuito del motor
 - RPM del motor (requeridas y en curso)
 - Intervalos de servicio
 - Nivel de combustible
 - Voltaje de batería
 - Historial de eventos y fallas
- Arranque suave para evitar vibraciones excesivas
- Control remoto de la máquina

Motorización

- Motor de 6 cilindros
- Energía de reserva suficiente
- Bajo consumo de combustible
- Motor robusto

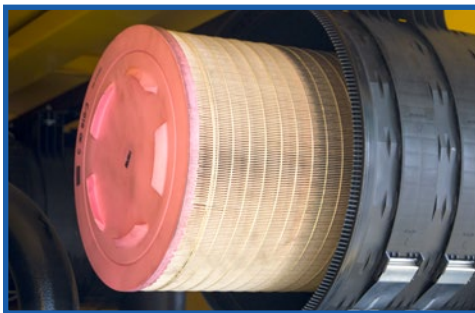
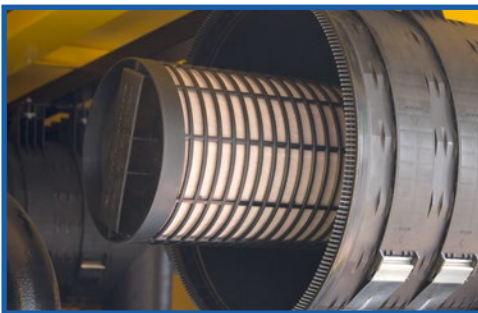
Le moteur

- Exceptionnel à vie grâce au match optimal du moteur et compresseur.
- Le compresseur a un moteur de 6 cylindres fabriqué par Perkins.
- Il a des réserves de puissance suffisantes, est exceptionnellement robuste et très économique.



Mobile-Contrôle PDP190:

- Le panneau de contrôle assure une opération fiable, efficace et simple.
- L'affichage numérique montre toutes les données de fonctionnement:
 - température et pression de l'élément de compression
 - température et pression du moteur
 - vitesse du moteur nominal et courant
 - intervalles de service
 - niveau de carburant
 - contrôle de la charge (tension de la batterie)
 - mémoire des défauts avec données de fonctionnement détaillées.
- Le démarrage progressif allonge la durée de vie du moteur en réduisant les contraintes exercées au démarrage.
- Notre mobile-contrôle PDP190 permet l'option d'opération par éloigné.



Una máquina para condiciones extremas

- Peso inferior a los 3500kg gracias a un innovador diseño
- Eje único para facilitar las maniobras en el movimiento



Una máquina sencilla de operar

- Construida con componentes de alta calidad
- Tratamiento especial de pintura con alta resistencia a la corrosión
- Sistema de filtrado para trabajo pesado
- Paquete de refrigeración para altas temperaturas

Conçu pour être léger, compact et maniable

- Le PDP190 c'est l'un des plus légers de sa catégorie avec un poids moins de 3.500 kg.
- Sa compacité et sa conception uniaxial permettent le PDP190 d'être remorqué par un Jeep.
- Le PDP190 convient donc également parfaitement aux chantiers difficiles d'accès.

Conçu pour des conditions extrêmes

- Le PDP190 a été conçue pour des situations extrêmes sur les chantiers de la péninsule Arabique, la Sahara et l'environnement corrosif des zones balnéaires de l'Amérique du Sud.
- Les grandes dimensions du refroidisseur d'huile permettent l'opération dans les températures très chaudes.
- Les filtres et les séparateurs sont conçus spécialement pour les environnements poussiéreux.
- L'usage exclusif de composants de qualité supérieure garantit une longue durée de vie.
- La carrosserie est en acier galvanisé, protégé par un revêtement de la poudre distribué par procédé électrostatique et cuite à 180-200 degrés. Ce traitement offre ainsi une excellente protection contre la corrosion.

Accesorios optativos

- Una gran variedad de plataformas, incluida la versión sobre patines.
- Post-enfriador con filtración efectiva y drenaje de fluido condensado
- Pre-calentamiento adicional del motor diesel para arranques a bajas temperaturas
- Antillama y válvula chalwyn

PDP190

- Unidad robusta de compresión con alta eficiencia energética
- Bajo consumo de combustible debido al diseño innovador de la unidad de control
- Bajo peso y fácil maniobrabilidad en el sitio de trabajo
- Propuesta completa de accesorios opcionales necesarios
- Acceso óptimo a todos los puntos de servicio

Especificaciones

Données Techniques

		PDP190
Suministro nominal de aire / Débit réel	[m ³ /min]	24,8 / 21,3 / 19 / 17,2
	[cfm]	875 / 750 / 680 / 660
Sobrepresión / Pression de service	[bar]	8,6 / 10 / 12 / 14
	[psi]	125 / 150 / 175 / 200
Motor / Moteur		Perkins 1106D-E70TA
Peso / Poids	[kg]	3490
Potencia nominal / Puissance du moteur installée	[kW]	186
Velocidad del motor con carga / sin carga Vitesse hors/pleine charge du moteur	[rpm]	2200/1350

Options pour des applications différentes

- Grâce à une vaste plage de pressions allant jusqu'à 14 bar, cette gamme de compresseurs compacts est extrêmement polyvalente.
- Différentes versions de châssis: Fixe non freinée, réglable non freinée, fixe freinée, réglable freinée, monté sur patins.
- Réfrigérant final avec séparation automatique des condensats.
- Ensemble de micro-filtres intégrés (ZTV-SIB 90).
- Pare-étincelles d'échappement et arrêt du moteur en cas de survitesse due à des gaz inflammables.

PDP190

- L'élément de compression conçu pour fiabilité et l'efficacité énergétique.
- Économie d'énergie par le design innovant de la technologie du contrôle.
- Faible poids et bon maniabilité dans le chantier.
- Grand choix des options et accessoires.
- Accès optimal à tous les points de service.



Co-funded by
the European Union

ATMOS CHRÁST s.r.o., Plzeňská 149, 330 03 Chrást, República Checa
Teléfono: +420 377 860 165 | E-mail: info@atmos-chrast.cz | www.atmos-chrast.cz