



Compresores móviles 10 – 25 m³/min
Compresseurs mobiles d'air à vis 10 – 25 m³/min



PDP95 | PDP100 | PDP190 Neo | PDP190

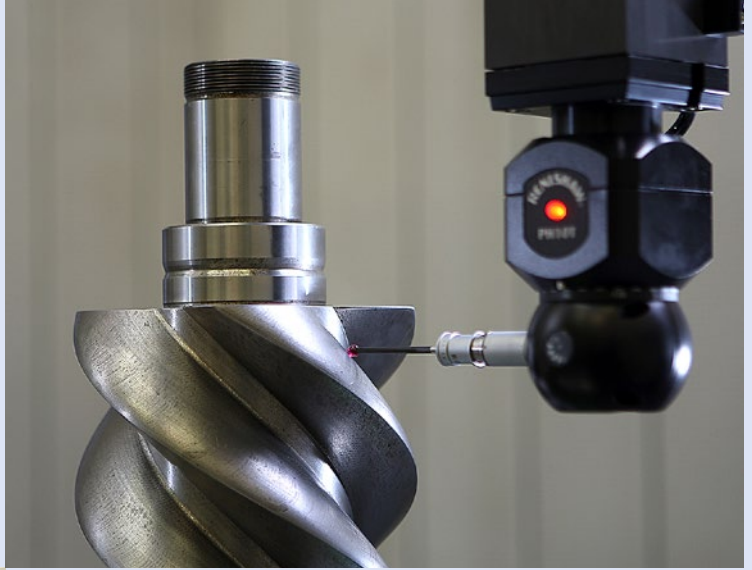
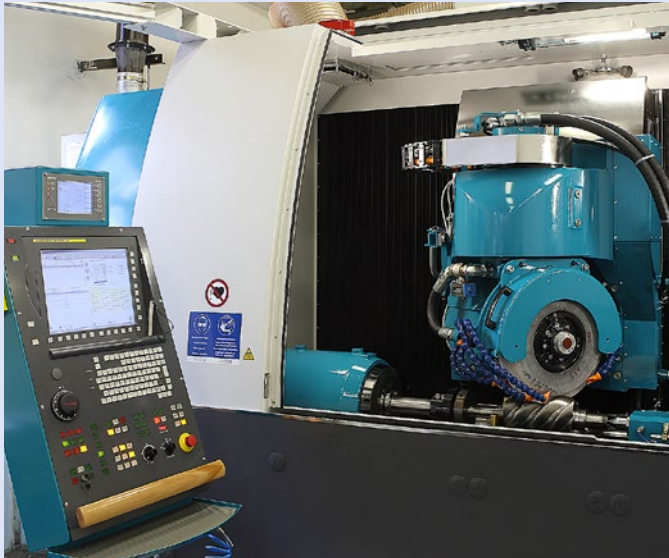
enough air for everyone

Experiencia en la producción

La experiencia industrial es un elemento fundamental en el que confiamos. La producción de ingeniería en nuestra fábrica lleva más de 125 años y el primer compresor ATMOS impulsado por un motor diésel salió de la línea de producción en 1955.

Tradition

Notre tradition industrielle est la pierre angulaire sur laquelle nous avons bâti notre entreprise. Atmos a été engagé dans l'ingénierie et la production de compresseurs depuis plus de 125 ans. Les premiers compresseurs qui ont été alimentés par des moteurs diesel ont quitté notre chaîne de montage en 1955.



Bloques propios de tornillo.

Bloque de tornillo es un elemento clave de cada compresor móvil Levamos más de 40 años fabricando bloques propios de tornillo Precisión de producción en el orden de milésimas de milímetro Calidad excepcional gracias a máquinas herramienta de alta gama y equipos de control de precisión de producción.

Blocs et rotors à vis à grande puissance, développés et fabriqués par Atmos

- Le cœur d'un compresseur est l'élément de compression où bloc vis.
- Depuis plus de 40 ans Atmos ont développé et produit des blocs vis dans notre propre usine. Tolérances de précision de 0,001mm sont essentiels pour garantir une efficacité maximale des compresseurs. Notre qualité exceptionnelle est due à l'investissement dans les meilleures machines-outils et machines de mesure de coordonnées pour vérifier la précision de la fabrication.

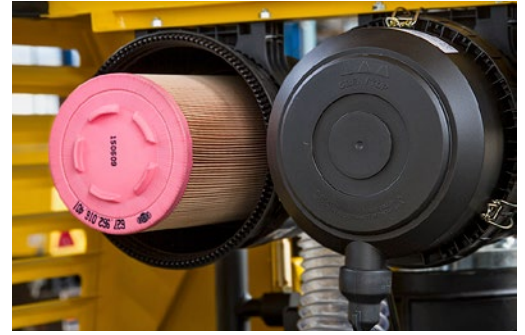
Compresores móviles 10–25 m³/min

Compresseurs mobiles d'air à vis 10–25 m³/min



Diseñado para condiciones extremas

- Operativo en zonas de muy bajas temperaturas
- Arranque normal incluso a temperaturas extremadamente bajas (-42°C) gracias a tecnologías recientemente desarrolladas
- Ambientes corrosivos de las zonas costeras de América del Sur
- Altas temperaturas de la Península Arábiga
- Filtros especialmente diseñados para ambientes polvorientos



Conçu pour des conditions extrêmes

- Conditions glaciales dans la toundra Sibérienne
- Démarrage même pendant des températures extrêmement basses (-40°C) en raison de technologies nouvellement développées
- Environnement corrosif des zones balnéaires de l'Amérique du Sud
- Des températures extrêmes de la péninsule Arabique
- Les filtres et les séparateurs qui sont conçus spécialement pour les environnements poussiéreux, par exemple le Sahara

Motores

- Motores diesel de marcas reconocidas
- Red global de servicio comprobada
- Vida útil excepcional de los compresores gracias a la suficiente reserva de potencia de los motores

Moteurs

- Moteurs diesel de marques respectés dans le monde entier
- Réseau de service mondial établi
- Exceptionnelles à vie grâce au match correct du moteur et compresseur



Sistema de control

- el sistema de control coordina la velocidad del motor con el control del compresor de acuerdo con la cantidad de aire tomado
- máxima optimización de la potencia, bajo consumo de combustible

Régulation progressive du débit

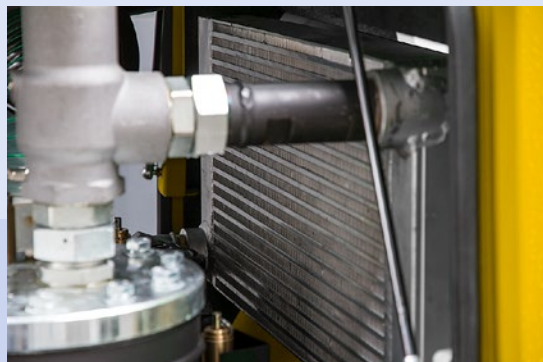
- La régulation du régime moteur et de l'admission d'air s'adapte automatiquement au besoin d'air comprimé.
- Cela garantit un fonctionnement économique, parce qu'à charge partielle moins de carburant est consommé.

Acesorio opcional

- naturaleza universal de los productos
- una amplia variedad de equipos opcionales y adicionales

Gamme essieux routiers

- Nos compresseurs peuvent être équipés avec différentes versions de châssis.
- Fixe non freinée, réglable non freinée, fixe freinée, réglable freinée, monté sur patins.



Compresores móviles PDP190

Compresseurs mobiles d'air à vis PDP190

Unidad compresora

- Unidad de compresión robusta
- Durabilidad y fiabilidad garantizada
- Alta eficiencia energética

Le bloc vis

- Le cœur d'un compresseur est l'élément de compression où bloc vis.
- Le bloc vis dans notre PDP190 est très robuste.
- Nous garantissons son longévité, son fiabilité et son l'efficacité énergétique.



Motorización

- Motor de 6 cilindros
- Energía de reserva suficiente
- Bajo consumo de combustible
- Motor robusto

Le moteur

- Exceptionnel à vie grâce au match optimal du moteur et compresseur.
- Le compresseur a un moteur de 6 cylindres fabriqué par Perkins.
- Il a des réserves de puissance suffisantes, est exceptionnellement robuste et très économique.



Excelente capacidad de mantenimiento

El armazón de la máquina permite un acceso de mantenimiento muy conveniente desde todos los lados (incluso desde arriba). De particular importancia es, por lo tanto, la posibilidad de un fácil mantenimiento de los enfriadores de alto rendimiento que requieren un mantenimiento regular en entornos polvorientos. El tanque de combustible proporciona la cantidad necesaria de combustible para trabajar durante un turno completo sin interrupción.

Excellent accès pour la maintenance

Les battants latéraux sur tous les côtés et sur le toit de la machine offrent une parfaite accessibilité pour faciliter la maintenance. Exceptionnellement bon accès pour la maintenance des refroidisseurs à haute performance.

Le réservoir de carburant en acier est conçu pour assez de carburant pour travailler une couche entière sans interruption.

PDP190

- Unidad robusta de compresión con alta eficiencia energética
- Bajo consumo de combustible debido al diseño innovador de la unidad de control
- Bajo peso y fácil maniobrabilidad en el sitio de trabajo
- Propuesta completa de accesorios opcionales necesarios
- Acceso óptimo a todos los puntos de servicio

PDP190

- L'élément de compression conçu pour fiabilité et l'efficacité énergétique.
- Économie d'énergie par le design innovant de la technologie du contrôle.
- Faible poids et bon maniabilité dans le chantier.
- Grand choix des options et accessoires.
- Accès optimal à tous les points de service.

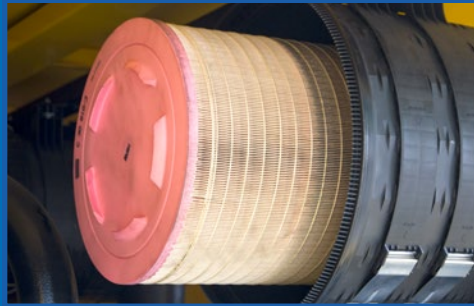


Unidad de control

- Control de funcionamiento óptimo y sin errores
- Pantalla digital intuitiva y simple que muestra el estado operativo del compresor
 - valores de temperatura y presión en el circuito del tornillo compresor
 - valores de temperatura y presión en el circuito del motor
 - RPM del motor (requeridas y en curso)
 - Intervalos de servicio
 - Nivel de combustible
 - Voltaje de batería
 - Historial de eventos y fallas
- Arranque suave para evitar vibraciones excesivas
- Control remoto de la máquina

Mobile-Contrôle PDP190:

- Le panneau de contrôle assure une opération fiable, efficace et simple.
- L'affichage numérique montre toutes les données de fonctionnement:
 - température et pression de l'élément de compression
 - température et pression du moteur
 - vitesse du moteur nominal et courant
 - intervalles de service
 - niveau de carburant
 - contrôle de la charge (tension de la batterie)
 - mémoire des défauts avec données de fonctionnement détaillées.
- Le démarrage progressif allonge la durée de vie du moteur en réduisant les contraintes exercées au démarrage.
- Notre mobile-contrôle PDP190 permet l'option d'opération par éloigné.



Una máquina para condiciones extremas

- Peso inferior a los 3500 kg gracias a un innovador diseño
- Eje único para facilitar las maniobras en el movimiento

Una máquina sencilla de operar

- Construida con componentes de alta calidad
- Tratamiento especial de pintura con alta resistencia a la corrosión
- Sistema de filtrado para trabajo pesado
- Paquete de refrigeración para altas temperaturas

Accesorios optativos

- Una gran variedad de plataformas, incluida la versión sobre patines.
- Post-enfriador con filtración efectiva y drenaje de fluido condensado
- Pre-calentamiento adicional del motor diesel para arranques a bajas temperaturas
- Antillama y válvula chalywn

Conçu pour être léger, compact et maniable

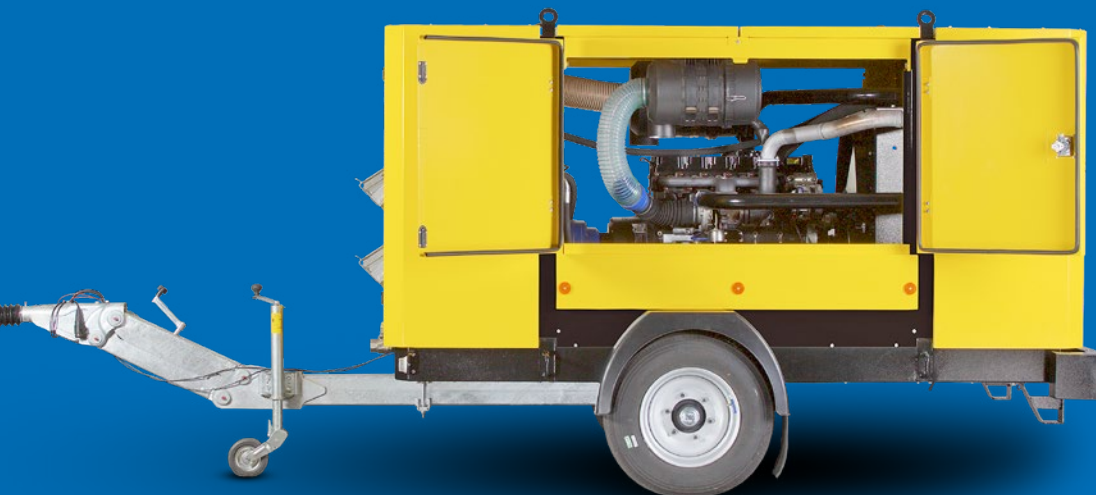
- Le PDP190 c'est l'un des plus légers de sa catégorie avec un poids moins de 3.500 kg.
- Sa compacité et sa conception uniaxial permettent le PDP190 d'être remorqué par un Jeep.
- Le PDP190 convient donc également parfaitement aux chantiers difficiles d'accès.

Conçu pour des conditions extrêmes

- Le PDP190 a été conçu pour des situations extrêmes sur les chantiers de la péninsule Arabique, la Sahara et l'environnement corrosif des zones balnéaires de l'Amérique du Sud.
- Les grandes dimensions du refroidisseur d'huile permettent l'opération dans les températures très chaudes.
- Les filtres et les séparateurs sont conçus spécialement pour les environnements poussiéreux.
- L'usage exclusif de composants de qualité supérieure garantit une longue durée de vie.
- La carrosserie est en acier galvanisé, protégé par un revêtement de la poudre distribué par procédé électrostatique et cuite à 180-200 degrés. Ce traitement offre ainsi une excellente protection contre la corrosion.

Options pour des applications différentes

- Grâce à une vaste plage de pressions allant jusqu'à 14 bar, cette gamme de compresseurs compacts est extrêmement polyvalente.
- Différentes versions de châssis: Fixe non freinée, réglable non freinée, fixe freinée, réglable freinée, monté sur patins.
- Réfrigérant final avec séparation automatique des condensats.
- Ensemble de micro-filtres intégrés (ZTV-SIB 90).
- Pare-étincelles d'échappement et arrêt du moteur en cas de survitesse due à des gaz inflammables.

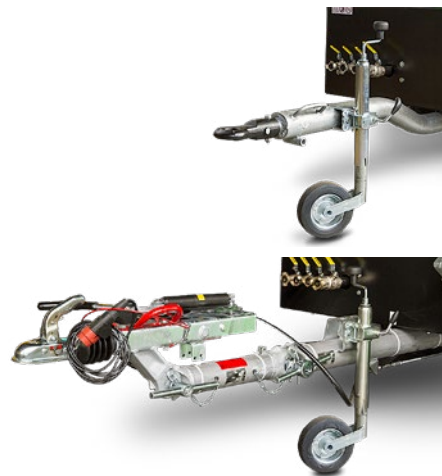


Acesorio opcional

Nuestros compresores tienen diferentes tipos de armazón/plataforma: fijos sin frenos, ajustables sin frenos, fijos con frenos, ajustables con frenos y armazones con patines.

Options pour des applications différentes

Atmos offre une large gamme des options supplémentaires, hautement fiables et économes en énergie adaptés à toutes les applications. Il y a des nombreuses options pour améliorer la qualité de votre air comprimé, des paquets d'hiver, des générateurs intégrés, et des configurations pour des zones de sécurité, par exemple raffineries et plates-formes.



Acesorio opcional

Accessoires optionnels

	PDP95	PDP100	PDP190 NEO	PDP190
Engrasador / Graisseur d'outils	✓	✗	✗	✗
Posenfriador / Réfrigérant final avec séparation automatique des condensats	✓	✓	✓	✓
Equipo de invierno / Paquets d'hiver pour des températures allant jusqu'à -42 degrés	✓	✓	✓	✓
Versión HA / Version HA	✓	✓	✗	✓
Ojo en la barra de tiro / Anneaux d'attelage pour tous applications	✓	✓	✓	✓
Bola en la barra de tiro / Anneau d'attelage voiture	standard	standard	standard	standard
Pintura especial / Couleur de peinture spéciale	✓	✓	✓	✓
Parachispas / Pare-étincelles d'échappement	✓	✓	✓	✓
Tambor de manguera / Enrouleur	✓	✓	✓	✓
10 bar version / Versión 10 bar / Version haute-pression 10 bar	✓	✓	✓	✓
12 bar version / Versión 12 bar / Version haute-pression 12 bar	✓	✓	✗	✓
14 bar version / Versión 14 bar / Version haute-pression 14 bar	✓	✓	✗	✓

Parámetros técnicos

Données techniques

		PDP95	PDP100	PDP190 NEO
Entrega aérea gratuita / Débit réel selon ISO 1217 Ed. 4	[m³/min]	11 / 9,8 / 8,8 / 7,8	12 / 11 / 10 / 9	23
	[litres/sec]	183 / 163 / 147 / 125	200 / 183 / 166 / 150	383
Sobrepresión de trabajo / Pression de service	[bar]	7 / 10 / 12 / 14	7 / 10 / 12 / 14	10
Motor / Moteur		Perkins 1104A-44T	Perkins 1104D-E44TA	Perkins 1106D-E70TA
Peso / Poids maximum	[kg]	1800	2500	3365
Potencia nominal del motor / Puissance du moteur installée	[kW]	82	106	186
Velocidad nominal del motor / Vitesse pleine charge du moteur	[rpm]	2400	2200	2200

		PDP190		
Entrega de aire nominal / Débit réel	[m³/min]	24,8 / 21,3 / 19 / 17,2		
	[cfm]	875 / 750 / 680 / 660		
	[litres/sec]	413 / 355 / 317 / 287		
Presión demasiada / Pression de service	[bar]	8,6 / 10 / 12 / 14		
	[psi]	125 / 150 / 175 / 200		
Motor / Moteur		Perkins 1106D-E70TA		
Peso / Poids	[kg]	3490		
Potencia nominal / Puissance du moteur installée	[kW]	186		
Velocidad del motor carga/descarga / Vitesse hors/pleine charge du moteur	[rpm]	2200/1350		



Co-funded by
the European Union

ATMOS CHRÁST s.r.o., Plzeňská 149, 330 03 Chrást, República Checa
Teléfono: +420 377 860 165 | E-mail: info@atmos-chrast.cz | www.atmos-chrast.cz