



Fahrbare Schraubenkompressoren von 2 – 7,6 m³/min
Compresseurs mobiles d'air à vis de 2 – 7,6 m³/min



PDP20 | PDP50 | PDH76

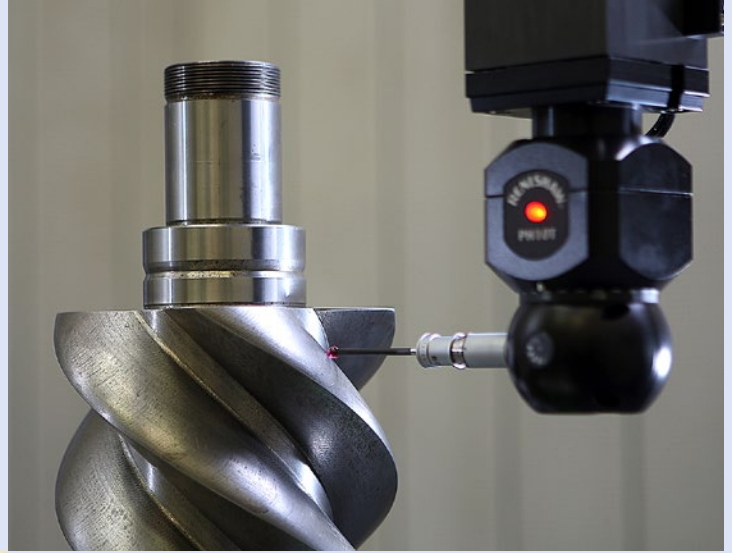
enough air for everyone

Tradition

Atmos hat eine lange Tradition im Maschinenbau. Wir sind seit über 125 Jahren als Hersteller von Maschinen und Kompressoren erfolgreich. Diese Tradition ist das Fundament, auf dem wir unser Unternehmen errichtet haben. Unsere ersten mobilen Kompressoren mit Dieselmotor haben wir schon 1955 gebaut.

Tradition

Notre tradition industrielle est la pierre angulaire sur laquelle nous avons bâti notre entreprise. Atmos a été engagé dans l'ingénierie et la production de compresseurs depuis plus de 125 ans. Les premiers compresseurs qui ont été alimentés par des moteurs diesel ont quitté notre chaîne de montage en 1955.



Eigene Schraubenverdichterstufen

- Die Verdichterstufe ist das Schlüsselement jedes fahrbaren Kompressors.
- Wir entwickeln und produzieren seit über 40 Jahren unsere eigenen Rotoren und Verdichterstufen.
- Die Toleranz beim Schleifen der Profile beträgt 0,001 mm.
- Alle Rotoren und Stufen werden mit Koordinatenmessgeräten einzeln auf ihre Präzision geprüft, bevor sie in unsere Atmos Kompressoren eingebaut werden.

Blocs et rotors à vis à grande puissance, développé et fabriqué par Atmos

- Le bloc à vis est un élément clé de chaque compresseur mobile
- fabrication de nos propres blocs à vis depuis plus de 40 ans
- précision de production de l'ordre du millième de millimètre
- une qualité exceptionnelle grâce à des machines-outils et des dispositifs de pointe contrôlant la précision de la production

Fahrbare Schraubenkompressoren von 2–7,6 m³/min Compresseurs mobiles d'air à vis de 2 – 7,6 m³/min



Konzipiert für extreme Bedingungen



- Arktische Temperaturen – Start auch bei extrem niedrigen Temperaturen bis zu -40°C durch Kaltstartoptionen
- Korrosive Umgebung in den Küstengebieten Südamerikas
- Extrem hohe Temperaturen auf der arabischen Halbinsel
- Staubige Umgebung wie in der Sahara und anderen Wüstengebieten. Dafür bieten wir speziell entwickelte Filter an.

Conçu pour des conditions extrêmes

- températures arctiques- démarrage même à des températures extrêmement basses, jusqu'à -40°C , grâce aux options de démarrage à froid
- environnement corrosif des zones côtières d'Amérique du Sud
- températures extrêmes de la Sahara
- filtres spécialement dimensionnés pour les environnements poussiéreux

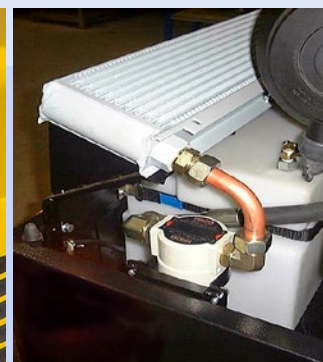
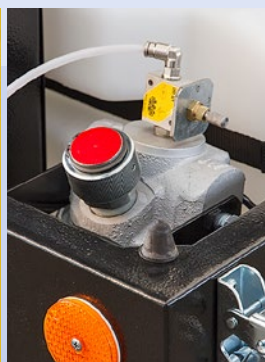


Steuerung

- Die Steuerung passt die Motordrehzahl an die benötigte Luftmenge an.
- Sinkt der abgenommene Volumenstrom, verringert sich automatisch die Drehzahl und damit der Kraftstoffverbrauch

Régulation progressive du débit

- La régulation du régime moteur et de l'admission d'air s'adapte automatiquement au besoin d'air comprimé.
- Cela garantit un fonctionnement économique, parce qu'à charge partielle moins de carburant est consommé.



Motoren

- Dieselmotoren von namhaften Herstellern
- Etabliertes und globales Service-Netzwerk
- Außergewöhnliche Lebensdauer durch Anpassung von Motor und Verdichterstufe

Moteurs

- Moteurs diesel de marques respectés dans le monde entier
- Réseau de service mondial établi
- Exceptionnelles à vie grâce au match idéal du moteur et compresseur



Fahrwerk

- Atmos Kompressoren können mit verschiedenen Fahrgestellen konfiguriert werden.
- Möglich sind die Varianten starr-ungebremst, starr-gebremst, höhenverstellbar-ungebremst und höhenverstellbar-gebremst sowie Kufen- und Aufbaurahmen.

Gamme essieux routiers

- Nos compresseurs peuvent être équipés avec différentes versions de chassis.
- Fixe non freinée, réglable non freinée, fixe freinée, réglable freinée, monté sur patins.

Optionen um den Atmos Kompressor speziell für Ihre Anwendung zu konfigurieren

Wir können Ihnen viele verschiedene Optionen anbieten, um den Kompressor genau für Ihre Anwendung auszulegen. Dazu gehören alle Möglichkeiten der Druckluftaufbereitung, aber auch Kaltstartpakete und sicherheitsrelevante Ausstattung für den Einsatz in Raffinerien oder auf Bohrinseln.

Options pour des applications différentes

Atmos offre une large gamme des options supplémentaires, hautement fiables et économes en énergie adaptés à toutes les applications. Il y a des nombreuses options pour améliorer la qualité de votre air comprimé, des paquets d'hiver, et des configurations pour des zones de sécurité, par exemple raffineries et plates-formes.



Optional

Options pour des applications différentes

	PDP20.1	PDP50	PDH76
Werkzeugöler / Graisseur d'outils	✓	✓	✓
Nachkühler mit Kondensatscheider / Réfrigérant final avec séparation automatique des condensats	✓	✓	✓
Winterpakete für Temperaturen bis -40 Grad / Paquets d'hiver pour des températures allant jusqu'à -40 degrés	✓	✓	✓
Verschiedene LKW Anhängerkupplungen / Anneaux d'attelage pour tous applications	✓	✓	✓
PKW Kugelkupplung / Anneau d'attelage voiture	Standard	Standard	Standard
Sonderfarben und Personalisierung / Couleur de peinture spéciale	✓	✓	✓
Funkenfänger / Pare-étincelles d'échappement	✗	✓	✓
Dieselpartikelfilter / filtre à particules	✓	Standard	Standard
Feinstfilter nach ZTV-SIB / Ensemble de micro-filtres intégrés	✓	✓	✓
Schlauchaufroller / Enrouleur	✓	✓	✓
Hochdruckvariante mit 10 bar / Version haute-pressure 10 bar	✓	✓	✓
Hochdruckvariante mit 12 bar / Version haute-pressure 12 bar	✗	✓	✓
Hochdruckvariante mit 14 bar / Version haute-pressure 14 bar	✓	✓	✓

Technische Daten

Données Techniques

		PDP20.1	PDP50	PDH76
Volumenstrom nach ISO 1217 Ed. 4 Débit réel selon ISO 1217 Ed. 4	[m³/min]	2,9/2,5/1,9	5/4/3	7,6/6,5/5,9/5,5
Betriebsüberdruck Pression de service	[bar]	7/10/14	7/10/14	7/10/12/14
Motor Moteur		Perkins 403J-11	Perkins 403J-E17T	Hatz 4H50 TICD
Standardgewicht Poids standard	[kg]	690	750	1140
Installierte Motorleistung Puissance du moteur installée	[kW]	18,9	36	54,5
Motordrehzahl bei Leerlauf Vitesse pleine charge du moteur	[rpm]	3400	2400	2300

* Der Hersteller behält sich das Recht vor, technische Daten ohne vorherige Ankündigung zu ändern. / Le fabricant se réserve le droit de modifier les paramètres de la machine sans préavis.

** Unter Standardgewicht wird das Betriebsgewicht der Maschine in der Standardausstattung verstanden, es kann je nach Sonderausstattung abweichen. / Le poids standard désigne le poids en fonctionnement de la machine avec l'équipement standard, il peut varier en fonction de l'équipement en option



Co-funded by
the European Union

ATMOS CHRÁST s.r.o., Plzeňská 149, 330 03 Chrást, Tschechische Republik
Tel.: +420 377 860 165 | E-mail: info@atmos-chrast.cz | www.atmos-chrast.cz